

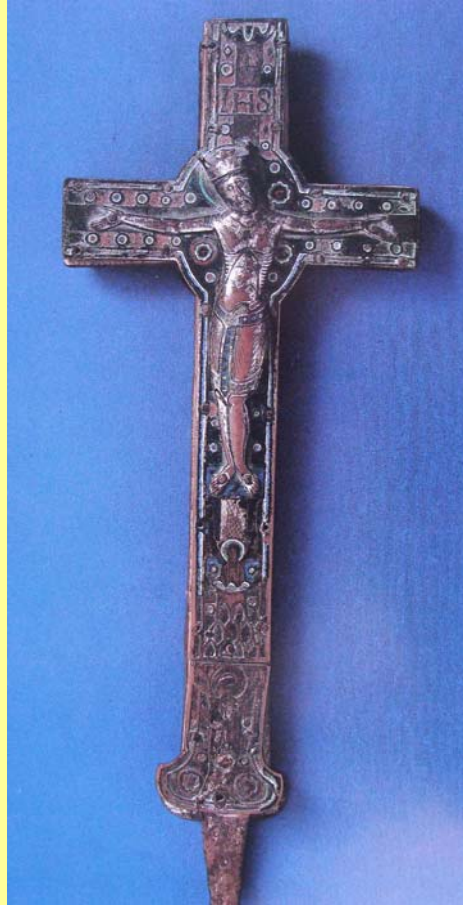
**MUSEO DIOCESANO "REGINA COELI".  
SANTILLANA DEL MAR**

*LA OBRA DEL MES*

Diciembre 2011

**Cruz de Piasca.**

Esmalte de Limoges s. XII



**viernes, 2 de diciembre, 20:00h**

**Exposición y comentario de la pieza  
y concierto alusivo a la música de la época.**

Conferencia: Enrique Campuzano

Concierto : Belén Herrero (soprano)

Maite Alcalde (órgano)

## LA OBRA

La segunda mitad del siglo XII es una época crucial para el arte europeo en general y de Cantabria en particular. En 1140 conviven la arquitectura románica más esplendorosa, como la Magdalena de Vezèlay, en la Borgoña y la arquitectura gótica de Saint Denis, en París.

Se produce así mismo un cambio sustancial en la representación de las imágenes. El hieratismo y expresionismo románicos se sustituyen por el realismo e idealismo góticos.

En Castilla esta época coincide con el reinado de Alfonso VIII y su esposa, Leonor de Plantagenet, que inicia la apertura a Europa: la concesión de los fueros y la gran influencia francesa en el arte, de donde llegará el último románico, el protogótico y los esmaltes

La cruz de Piasca y la escultura monumental de este antiguo monasterio lebaniego son buenos ejemplos de ello, por su relación directa con los focos productores franceses.

## EL CONCIERTO voz y organo :

- *Columba aspexit* - Hildegard von Bingen
- *O Jerusalem* - Hildegard von Bingen (s. XII)
- *Como poden per sas culpas* - Cantiga 166  
de Alfonso X el Sabio (s. XIII)
- *Santa María, strela do día* - Cantiga 100  
de Alfonso X el Sabio (s. XIII)
- *Mia irmana fremosa* - Cantiga 3 de  
Martin Codax (s. XIII - XIV)
- *Mandad´ei comigo* - Cantiga 2 de  
Martin Codax (s. XIII - XIV)
- *Stella splendens* - Llibre Vermell (s. XIV)
- *Mariam Matrem* - Llibre Vermell (s. XIV)
- *Polorum regina* - Llibre Vermell (s. XIV)